

telergon
gorlan



SERIE M3 i M21
Rozłączniki z bezpiecznikami



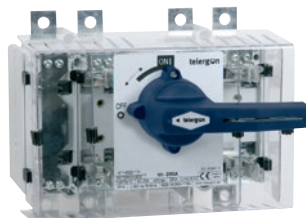
Rozłączniki z bezpiecznikami

Połączenie rozłącznika izolacyjnego i bezpiecznika wyłączającego obwód w przypadku wystąpienia problemu. Podczas instalowania lub konserwacji sprzętu w instalacji albo samej instalacji elektrycznej rozłącznik umożliwia ręczne rozłączenie zasilania.

Te rozłączniki izolacyjne są wyposażone w bezpieczniki i mogą być dostarczone w obudowie, umożliwiają otwieranie i zamykanie obwodu elektrycznego pod obciążeniem, zapewniając jednocześnie ochronę przeciwprzebieżeniową i przeciwzwarceniową.



SERIA M3
32-250 A
Rozwiązanie kompaktowe



SERIA M21
400-800 A



SERIA CIF
Rozłączniki w obudowach
(metalowych i poliestrowych)



Operacje łączeniowe pod obciążeniem.

Podwójna izolacyjna przerwa w układzie stykowym.



Ochrona przed dotykiem bezpośrednim.



Pozycja test dostępna do 250 A.



Dźwignia napędowa zewnętrzna z możliwością blokowania za pomocą kłódki, możliwość demontażu dźwigni w celach serwisowych.



Stały lub rozłączalny biegun neutralny.



Wytrzymałość zwarciova do 200 A.



Zaciski tunelowe do 100 A.

Zaciski dla końcówek kablowych do 800 A.



Napęd od czoła lub boczny (M3).

Proste w montażu.



Dostępne dla wkładek NFC, NH (DIN), BS oraz klasy J.



Dźwignie napędowe IP65 / NEMA 4X.

► ZASTOSOWANIA

Rozdzielnice nN



HVAC



Centra sterowania silnikami



Energoelektronika



Stabilizatory napięcia

Napędy/softstarty

UPS

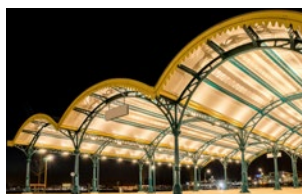
Fotowoltaika (SSVT)



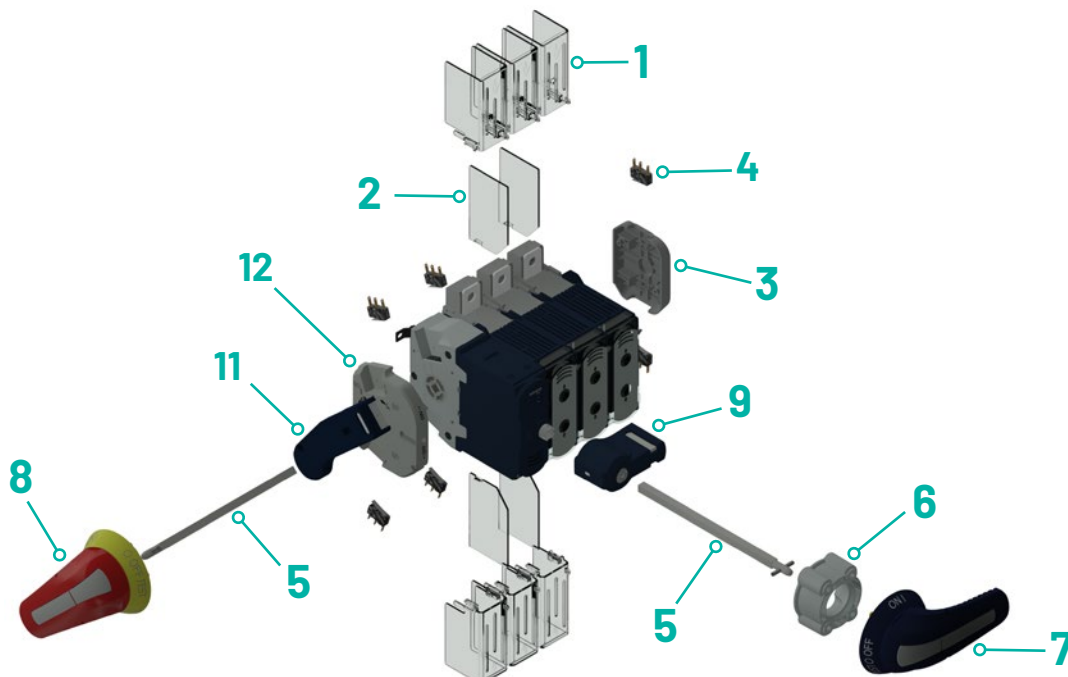
Panele sterowania



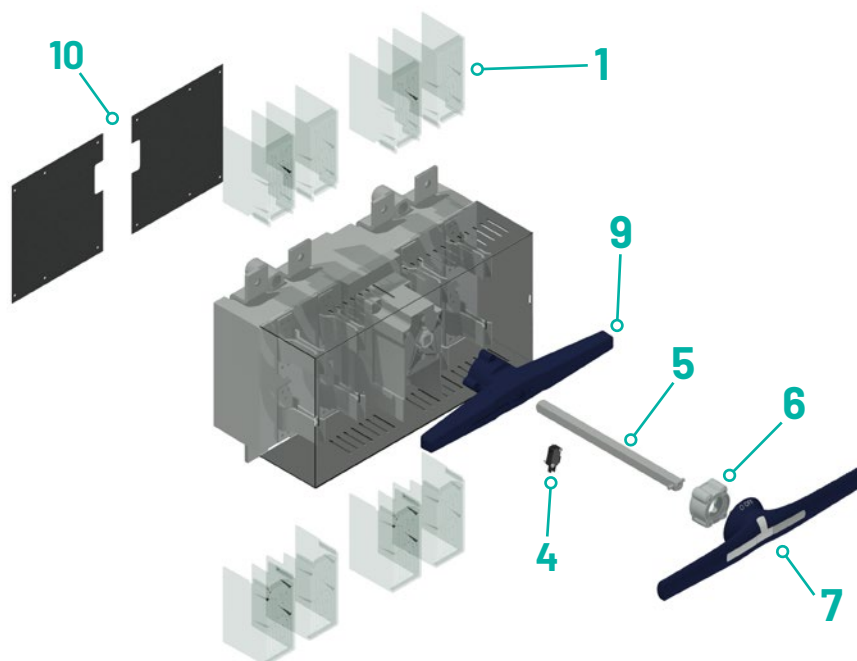
Tereny festiwalowe



SERIA M3



SERIA M21



- | | | | | | |
|----------|---------------------------------|----------|---------------------------------------|-----------|---|
| 1 | Ostona zacisków | 5 | Przedłużone wałki napędowe | 9 | Dźwignia napędowa bezpośrednia |
| 2 | Bariera międzyfazowa | 6 | Prowadnica wałka napędowego | 10 | Tylna płyta izolacyjna |
| 3 | Wspornik styków symultanicznych | 7 | Dźwignia napędowa zewnętrzna | 11 | Dźwignia napędowa bezpośrednia – boczna |
| 4 | Styk pomocniczy | 8 | Dźwignia napędowa zewnętrzna – boczna | 12 | Wspornik styków pomocniczych |

► SERIA M3 | 2P, 3P, 3P+N i 3P+DN | 32-250A



Prąd	Wkładka topikowa	Wielkość	Połączenie	2P	3P	3P+N ^{*(1)}	3P+DN (odpinany blok neutralny)	Sterowanie od frontu									
								Kod	Kod	Kod	Kod	Kod	L	Dźwignia napędowa bezpośrednia		Dźwignia napędowa zewnętrzna (zawiera wałek)	
														ON-OFF Kod	ON-OFF TEST Kod	Standardowa	Bezpieczeństwa
32	BS-A1-A2	00		M3-00322PBB10	M3-00323PBB10	M3-00323NBB10	M3-00323DBB10	DM3SIB1	177		DM3SAB2	DM3SAB1					
50	14xS1			M3-00502PBC20	M3-00503PBC20	M3-00503NBC20	M3-00503DBC20										
63	BS-A2-A3			M3-00632PBB20	M3-00633PBB20	M3-00633NBB20	M3-00633DBB20										
	NH000			M3-00632PBD20	M3-00633PBD20	M3-00633NBD20	M3-00633DBD20										
80	BS-A3			M3-00802PBB30	M3-00803PBB30	M3-00803NBB30	M3-00803DBB30										
100	22xS8			M3-01002PBC30	M3-01003PBC30	M3-01003NBC30	M3-01003DBC30										
	NH000	M3-01002PBD30	M3-01003PBD30	M3-01003NBD30	M3-01003DBD30												
100	BS-A3	0		M3-01002PTB30	M3-01003PTB30	M3-01003NTB30	M3-01003DTB30	DM3SIB1	177		DM3SAB2	DM3SAB1					
				M3-01252PTB30	M3-01253PTB30	M3-01253NTB30	M3-01253DTB30										
	22xS8			M3-01252PTC30	M3-01253PTC30	M3-01253NTC30	M3-01253DTC30										
	NH00			M3-01252PTD40	M3-01253PTD40	M3-01253NTD40	M3-01253DTD40										
160	NH00	M3-01602PTD40	M3-01603PTD40	M3-01603NTD40	M3-01603DTD40	DM3SIB1	177		DM3SRB2	DM3SRB1							
160	BS-A4	1		M3-01602PSB50	M3-01603PSB50						M3-01603NSB50	M3-01603DSB50	DM3SI11	227		DM3SA12	DM3SA11
				200	BS-B1-B2	M3-02002PSB60	M3-02003PSB60	M3-02003NSB60	M3-02003DSB60								
				250	NH1	M3-02502PSD50	M3-02503PSD50	M3-02503NSD50	M3-02503DSD50								
BS-B3	M3-02502PSB80	M3-02503PSB80	M3-02503NSB80		M3-02503DSB80												

► SERIA M21 | 3P, 3P+N i 3P+FN | 400-800A

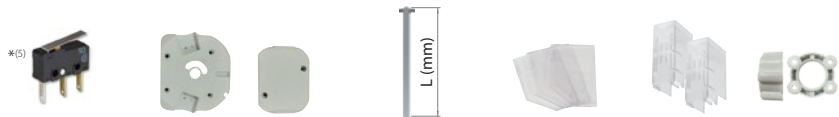
Prąd	Wkładka topikowa	Wielkość	Połączenie	3P	3P+N ^{*(1)}	3P+FN	Dźwignia napędowa				
							Kod	Kod	Kod	Kod	Kod
400	NH2	2		M2104003PSD20	M2104003NSD20	M2104003FSD20	DM2SI21		DS-LA22		
400	BSB1...BSB4			M2104003PSB50	M2104003NSB50	M2104003FSB50				DS-LR22	
630	NH3	3		M2106303PSD30	M2106303NSD30	M2106303FSD30	DM2SI31		DS-LA31		
800	NH3			M2108003PSD30	M2108003NSD30	M2108003FSD30					
630	BSC1... BSC2			M2106303PSB70	M2106303NSB70	M2106303FSB70				DS-LR31	
800	BSC1... BSC3			M2108003PSB80	M2108003NSB80	M2108003FSB80					

^{*(1)} Wcześniejsze załączenie i późniejsze wyłączenie bieguna neutralnego – w odniesieniu do styków głównych. Dostępne również 4P.

^{*(2)} Kod uchwytu bocznego obejmuje uchwyt styków pomocniczych (DM3AMB1/DM3AM11), ponieważ jest wymagany do instalacji.

^{*(3)} Do stosowania jako styki sygnalizacyjne lub sterujące. Ie = 0,1 A przy 125 VAC i 0,1 A przy 30 VDC (obciążenia rezystancyjne) (M3). Ten kod obejmuje tylko indywidualny styk pomocniczy (1 szt. w opakowaniu), więc konieczne jest zamówienie takiej ilości sztuk, jaka byłaby potrzebna dla każdego rodzaju styku.

^{*(4)} Jeden zestaw dla wejścia lub wyjścia.



Wielkość	Sterowanie z boku					Styki pomocnicze ^{*(5)} (1 szt.)	Wspornik styków pomocniczych ^{*(7)}		Przedłużone wałki napędowe		Bariery międzyfazowe		Osłony zacisków ^{*(4)}	Prowadnica wałki napędowego	
							Styki wyprzedzające	Styki symultaniczne							
	Dźwignia napędowa bezpośrednia ^{*(2)}	Dźwignia napędowa zewnętrzna (zawiera wałek)													
	Kod	L	ON-OFF Kod	ON-OFF TEST Kod	Kod	Kod	Kod	L (mm)	Kod	P	Kod	Kod	Kod		
00	DM3SSB1	177	DM3SBB2	DM3SBB1	DM3SEB2	DM3SEB1	DM3AUB1	DM3AMB1	DM3ASB1	250	DM3EP01	-	-	-	DS-EC00
										387	DM3EP02				
0	DM3SSB1	177	DM3SBB2	DM3SBB1	DM3SEB2	DM3SEB1	DM3AUB1	DM3AMB1	DM3ASB1	250	DM3EP01	2P	DM3SF01 ^{*(6)}	DM3CU01	DS-EC00
												3P	DM3SF02 ^{*(6)}	DM3CU02	
										387	DM3EP02	3P+N	DM3SF03 ^{*(6)}	DM3CU03	
												DN	-	DM3CU04 ^{*(8)}	
1	DM3SS11	227	DM3SB12	DM3SB11	DM3SE12	DM3SE11	DM3AUB1	DM3AM11	DM3AS11	375	DM3EP11	2P	DM3SF11	DM3CU11	DS-EC00
												3P	DM3SF12	DM3CU12	
										536	DM3EP12	3P+N	DM3SF13	DM3CU13	
												DN	-	DM3CU14 ^{*(8)}	



Wielkość	Przedłużone wałki napędowe			Styki pomocnicze ^{*(5)}		Tylna płyta izolacyjna	Osłony zacisków ^{*(4)}			Prowadnica wałki napędowego
		L (mm)	Kod	1NO+1NC	2NO+2NC		3P zasilanie	3P odpływ	3P+N zasilanie / odpływ	
				Kod	Kod	Kod	Kod	Kod	Kod	
2	14	345	DS-EP23	D5LAU01	D5LAU02	3P DM2PP21	DM2CU21	DM2CU22	DM2CU23	DS-EC00
3	14	345	DS-EP23	D5LAU01	D5LAU02	3P DM2PP31	DM2CU31	DM2CU32	DM2CU33	DS-EC00
						3P+N DM2PP32				

^{*(5)} Do stosowania jako styki sygnalizacyjne lub sterujące – Ie = 16A (obciążenia rezystancyjne) 4A (obciążenia indukcyjne) przy 250 Vac. (M21)

^{*(6)} W rozmiarze 22x58 i BS urządzenie posiada bariery międzyfazowe.

^{*(7)} Można zamocować styk wcześniej zamykający się 1NO+1NC (pozycja ON-OFF) i styk wcześniej zamykający się 1NO+1NC (pozycja TEST). Maksymalna pojemność ze wspornikami: 3NO+3NC dla pozycji WYŁĄCZONEJ (2 styki wcześniej zamykające się i 1 jednoczesny), 2NO+2NC dla pozycji TEST (2 styki wcześniej zamykające się).

► DANE TECHNICZNE

IEC-EN-UNE 60947-1 IEC-EN-UNE 60947-3				00					0			1		2	3		
				32 A	50 A	63 A	80 A	100 A	100 A	125 A	160 A	160 A	200 A	250 A	400 A	630 A	800 A
Typ wkładki topikowej				BS-A1-A2	NFC 14x51	NH000 BS-A2-A3	BS-A3	NH000 NFC 22x58	BS A3	NH00 BS-A3 NFC 22x58	NH00	BS-A4	B S-B1-B2	NH1 BS-B3	NH2 BSB4	NH3 BSC1...BSC2	NH3 BSC1...BSC3
Parametry elektryczne	Prąd cieplny w temperaturze otoczenia 35°C (i doraźnie w 40°C) ^{*(1)}	I _{th}	A	32	50	63	80	100	100	125	160	160	200	250	400	630	800
	Znamionowe napięcie izolacji	U _i	Vac	1.000					1.000	1.000	1.000			1.000	1.000	1.000	
	Znamionowe napięcie impulsowe wytrzymywane	U _{imp}	kV	8					8	8	12			12	12	12	
	Znamionowy prąd łączeniowy AC ^{*(2)} (częstotliwość znamionowa 50/60 Hz)	Ue 415 V AC21A	A	32	50	63	80	100	100	125	160	160	200	250	400	630	800
		Ue 415 V AC22A	A	32	50	63	80	100	100	125	160	160	200	250	400	630	800
		Ue 415 V AC23A/AC23B	A	32	50	63	80	80	100	125	160*	160	200	250	400	630	630
	Strata mocy na wkładkach topikowych ^{*(3)}	NH/DIN	W	-	-	5,8	-	6,6	-	9	11,2	-	-	17	2	3	3
		BS	W	2,9	-	5,6	6,5	-	8,5	11,3	-	14	14	18	29	44	63
		NFC	W	-	4,8	-	-	9	-	11,4	-	-	-	-	-	-	-
Znamionowa zdolność załączania	400 V; cos φ = 0,35±0,45	A	256	400	504	640	640	800	1.000	1.280	1.280	1.600	2.000	3.200	5.040	5.040	
Znamionowa zdolność rozłączania	400 V; cos φ = 0,45	A	320	500	630	800	800	1.000	1.250	1.600	1.600	2.000	2.500	4.000	6.300	6.300	
Parametry zwarciowe	Znamionowy prąd zwarciowy umowny ^{*(4)}	NH/DIN/NFC	kA rms	-	100	100	-	100	-	100	100	-	-	100	100	100	100
		BS	kA rms	80	-	80	80	-	80	80	-	80	80	80	100	100	100
	Maksymalny prąd odcięcia	kA (peak)	4,2	9,5	10,5	14	14	16,5	16,5	19,5	29	29	32	43	60,8	60,8	
Parametry mechaniczne	Wytrzymałość, ilość cykli łączeniowych ^{*(5)}	Cycles	10.000					8.000			8.000		5.000		3.000		
	Maksymalna waga	2P	kg	0,6	0,6	0,6	0,7	0,7	1	1	2,6						
		3P	kg	0,85	0,85	0,85	1	1	1,3	1,3	3,4			6,6	13	13	
		3P+N	kg	1,1	1,1	1,1	1,3	1,3	1,6	1,6	4,2			8	15	15	

* Kategoria łączeniowa B.

^{*(1)} Zgodnie z normą IEC 60947-1, rozdział 7.1.1. Minimalna temperatura otoczenia -5°C.

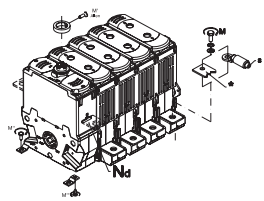
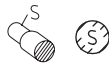
^{*(2)} Inne napięcia i/lub kategorie użytkowania. Proszę skonsultować.

^{*(3)} Wartości strat mocy bezpieczników – wkładek stosowanych w badaniach typu. Proszę skonsultować bezpieczniki o większym rozpraszaniu mocy.

^{*(4)} Z zabezpieczeniem ograniczającym prąd odcięcia i całkę Joule'a do wskazanych wartości.

^{*(5)} Zgodnie z normami, w przypadku innych wartości prosimy o konsultację.

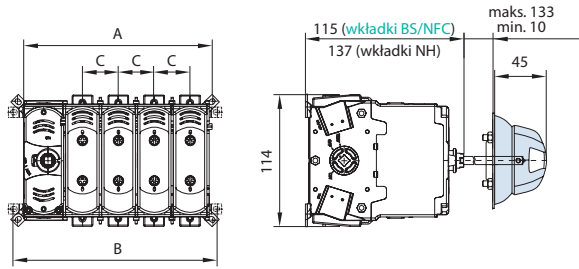
► MOŻLIWOŚCI PRZYŁĄCZENIOWE



Wielkość	I _{th}	S min. (Cu)		S maks. (Cu)		H maks. (Cu)		L maks. (Cu)		T	M		
		mm ²	AWG	mm ²	AWG	mm	ln	mm	in		Nxm	lbf-in	
M3	00	32A	6	10	1x25	1x4	-	-	-	-	-	2	17,7
		50A	10	8									
		63A	16	6									
		80A	25	4									
		100A	35	3	50	1							
	0	100A	35	3	70	00	3	1/8	25	1	M8	6	53
		125A	50	1									
		160A	70	00									
	1	160A	70	00	185	350	7	3/8	30	1 3/16	M10	18	159
		200A	95	000									
250A		120	250 kmil										
M21	2	400A	240	500	240	500	6	15/64	40	1 37/64	M10	24	212
		630A	2x185	2x400									
	3	800A	2x240	2x500	2x240	2x500	2x7	2 5/32	50	1 31/32	M8	13	115

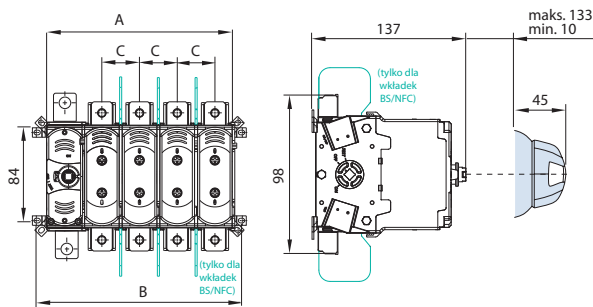
► RYSUNKI WYMIAROWE (mm)

M3
00



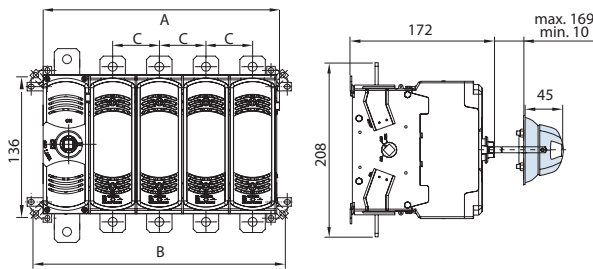
		A			B			C
		2P	3P	3P+N	2P	3P	3P+N	
NH	32A							
	50A	93	120	147	106	133	160	
	63A							
NFC	80A	101	132	163	114	145	176	
	100A							

M3
0



		A			B			C
		2P	3P	3P+N	2P	3P	3P+N	
NH	125A	109	144	179	123	158	193	
	160A							
BS NFC	100A	110	146	182	124	160	196	
	125A							
	160A							

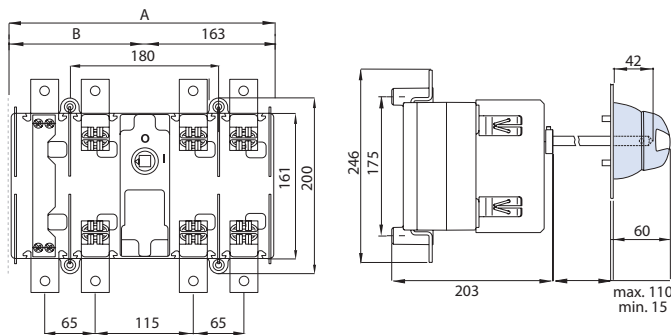
M3
1



		A			B			C
		2P	3P	3P+N	2P	3P	3P+N	
BS NH	160A							
	200A	168	223	278	192	247	302	
	250A							

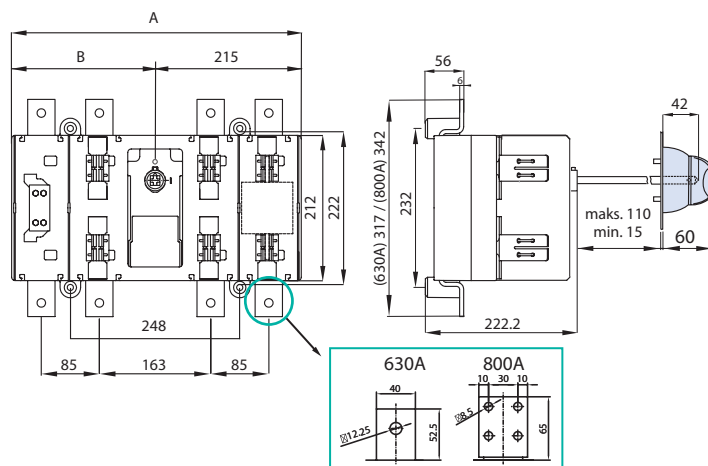
* Wymiary 3P+DN są takie same jak 3P.

M21
2



		A		B	
		3P	3P+N	3P	3P+N
BS NH	400A	274	329	111	166

M21
3



		A		B	
		3P	3P+N	3P	3P+N
BS NH	630A	381	426	166	211
	800A				

* Wymiary 3P+FN są takie same jak 3P+N.

► SERIA M3 | 3P, 3P+N & 3P+DN | 30-200 A



Prąd	Wkładka topikowa	Wielkość	Połączenie	3P	3P+N ^{*(1)}	3P+DN (odpinany blok neutralny)	Sterowanie od frontu						
							Dźwignia napędowa bezpośrednia	Standardowa		Bezpieczeństwa			
								Dźwignia napędowa zewnętrzna (zawiera wałek)					
							Kod	Kod	Kod	Kod	L	ON-OFF Kod	ON-OFF TEST Kod
UL	30	J21x57	00		M3-00303PBJ300L	M3-00303NB300L	M3-00303DBJ300L	DM3SIB1	177 (mm) 6,96 (cale)	DM3SAB2	DM3SRB2	DM3SAB1	DM3SRB1
	60	J27x60	0		M3-00603PTJ400L	M3-00603NTJ400L	M3-00603DTJ400L	DM3SIB1	177 (mm) 6,96 (cale)	DM3SAB2	DM3SRB2	DM3SAB1	DM3SRB1
	100	J29x117	1		M3-01003PSJ500L	M3-01003NSJ500L	M3-01003DSJ500L	DM3SI11	227 (mm) 8,93 (cale)	DM3SA12	DM3SR12	DM3SA11	DM3SR11
	200	J41x146			M3-02003PSJ600L	M3-02003NSJ600L	M3-02003DSJ600L						

*⁽¹⁾ Wcześniejsze załączenie i późniejsze wyłączenie bieguna neutralnego – w odniesieniu do styków głównych.

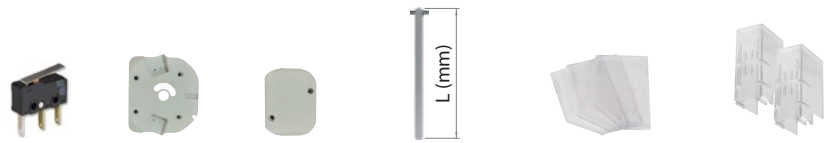
*⁽²⁾ Kod uchwyty boczny obejmuje wspornik styków pomocniczych (DM3AMB1/DM3AM11), ponieważ jest on wymagany do instalacji.

*⁽³⁾ Do stosowania jako styki sygnalizacyjne lub sterujące. I_e = 0,1 A przy 125 VAC i 0,1 A przy 30 VDC (obciążenia rezystancyjne).

Kod ten zawiera tylko indywidualny styk pomocniczy (1 szt. w opakowaniu), dlatego konieczne jest zamówienie takiej ilości sztuk, jaka byłaby potrzebna dla danego typu styku pomocniczego.

► DANE TECHNICZNE

UL98B				00	0	1		
				30 A	60 A	100 A	200 A	
Typ wkładki topikowej				J 21x57	J 27x60	J 29x117	J 41x146	
Dane znamionowe	Znamionowy prąd cieplny			A	30	60	100	200
	Amperaż przy generalnych zastosowaniach			600 A	30	60	100	200
	Maksymalne napięcie łączeniowe			Vac	600			
	Maksymalna moc w KM/prąd FLA silnika	trójfazowy	240	Vac	7,5/22	15/42	30/80	50/130
			480	Vac	15/21	30/40	60/77	100/124
600			Vac	20/22	50/52	75/77	125/125	
Parametry zwarciove przy 600 VAC			kA	200				
Wytrzymałość mechaniczna	Minimalna ilość cykli łączeniowych			10000		10000	8000	
	Ilość operacji łączeniowych pod obciążeniem			6000				



Wielkość	Sterowanie z boku ^{*(2)}				Styki pomocnicze ^{*(3)} (1 unit)	Wspornik styków pomocniczych		Przedłużone wałki napędowe	Bariery międzyfazowe		Osłony zacisków ^{*(4)}	
	Dźwignia napędowa bezpośrednia ^{*(2)}	Dźwignia napędowa zewnętrzna (zawiera wałek)		Styki wyprzedzające		Styki symultaniczne	Kod		P	Kod		
		Standardowa	Bezpieczeństwa									Kod
	Kod	L	ON-OFF Kod	ON-OFF TEST Kod		Kod	Kod		Kod	L mm cale		Kod
00	DM3SSB1	177 (mm) 6,96 (cale)	DM3SBB2	DM3SBB1	DM3AUB1	DM3AMB1	DM3ASB1	250 9,84	DM3EP01	-	-	
			DM3SEB2	DM3SEB1				387 15,23				DM3EP02
0	DM3SSB1	177 (mm) 6,96 (cale)	DM3SBB2	DM3SBB1	DM3AUB1	DM3AMB1	DM3ASB1	250 9,84	DM3EP01	3P	*(5)	DM3CU020L
			DM3SEB2	DM3SEB1				387 15,23		DM3EP02		3P+N
1	DM3SS11	227 (mm) 8,93 (cale)	DM3SB12	DM3SB11	DM3AUB1	DM3AM11	DM3AS11	375 14,76	DM3EP11	3P	DM3SF12	DM3CU12
			DM3SE12	DM3SE11				536 21,10		DM3EP12	3P+N	DM3SF13
										DN	-	DM3CU14 ^{*(6)}

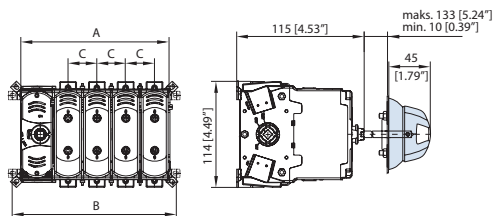
^{*(4)} Jeden zestaw dla wejścia lub wyjścia.

^{*(5)} W tym rozmiarze urządzenie (UL) posiada bariery międzyfazowe.

^{*(6)} Ten kod obejmuje tylko osłony zacisków dla odłączanego bieguna neutralnego, konieczne jest zamówienie kodu również dla osłon zacisków 3P: DM3CU020L lub DM3CU12.

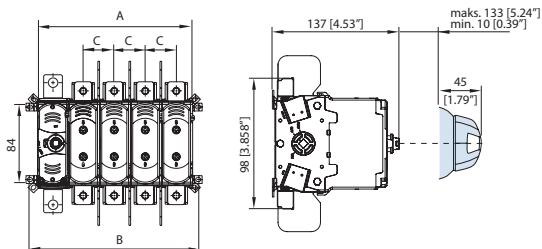
► RYSUNKI WYMIAROWE

M3
00



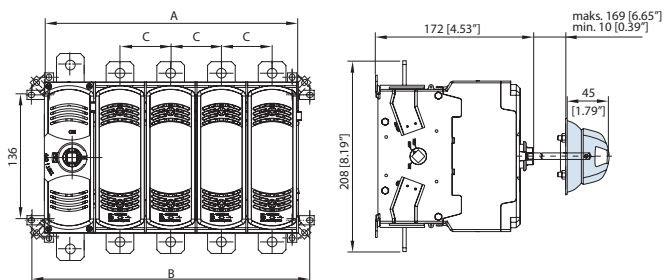
J	30A	mm	A		B		C
			3P	3P+N	3P	3P+N	
		mm	132	163	145	176	31
		cale	5,19"	6,41"	5,73"	6,95"	1,23"

M3
0



J	60A	mm	A		B		C
			3P	3P+N	3P	3P+N	
		mm	146	182	160	196	36
		cale	5,74"	7,15"	6,31"	7,73"	1,42"

M3
1



J	100A 200A	mm	A		B		C
			3P	3P+N	3P	3P+N	
		mm	223	278	247	302	55
		cale	8,81"	10,97"	9,72"	11,89"	2,57"

* Wymiary 3P+DN są takie same jak 3P.

► SERIA CIF W OBUDOWACH METALOWYCH 50-800 A



GENERALNA CHARAKTERYSTYKA

- Wkładki topikowe NH (DIN), NFC oraz BS.
- Stopień ochrony IP65.
- Mocowane na ścianie.
- RAL 7035.
- Wersje 3P oraz 3P+N.



Prąd	Wkładka topikowa	Wielkość	Zaciski	Seria	3P	3P+N ^{*(1)}	Wymiary obudowy	Styki pomocnicze ^{*(2)}	Wejście kablowe	Wsporniki montażowe	Osłony zacisków ^{*(3)}	
					Kod	Kod		1NO+1NC			3P	3P+N
					Kod	Kod		Kod			Kod	Kod
50	14x51	00	M3	M3	CIF23C00503PBC2	CIF23C00503NBC2	300x300x200	DM3AUB1	125x215	20105079	-	-
63	NH000				CIF23C00633PBD2	CIF23C00633NBD2	300x300x200	DM3AUB1	125x215	20105079	-	-
100	22x58				CIF23C01003PBC3	CIF23C01003NBC3	300x300x200	DM3AUB1	125x215	20105079	-	-
100	NH000				CIF23C01003PBD3	CIF23C01003NBD3	300x300x200	DM3AUB1	125x215	20105079	-	-
125	22x58	0	M3	M3	CIF23C01253PTC3	CIF23C01253NTC3	400x400x200	DM3AUB1	125x285	20105079	DM3CU02	DM3CU03
125	NH00				CIF23C01253PTD4	CIF23C01253NTD4	400x400x200	DM3AUB1	125x285	20105079	DM3CU02	DM3CU03
160	NH00				CIF23C01603PTD4	CIF23C01603NTD4	400x400x200	DM3AUB1	125x285	20105079	DM3CU02	DM3CU03
250	NH1	1	M3	M3	CIF23C02503PSD5	CIF23C02503NSD5	600x400x250	D5LAU01	485x125	20105079	DM3CU12	DM2CU13
400	NH2	2	M21	M21	CIF22C04003PSD2	CIF22C04003NSD2	800x600x260	D5LAU01	485x125	20105079	DM3CU22 ^{*(4)}	DM2CU23
630	NH3	3	M21	M21	CIF22C06303PSD3	CIF22C06303NSD3	1000x600x260	D5LAU01	485x125	20105079	DM3CU32 ^{*(4)}	DM2CU33
800	NH3				CIF22C08003PSD3	CIF22C08003NSD3	1000x600x260	D5LAU01	485x125	20105079	DM3CU32 ^{*(4)}	DM2CU33

^{*(1)} Wcześniejsze załączenie i późniejsze rozłączenie bieguna neutralnego. Na zamówienie dostępne również (M3) 4P i 3P+DN / (M21)- 4P i 3P+FN.

^{*(2)} Do stosowania jako styki sygnalizacyjne lub sterujące – I_e = 0,1 A przy 125 VAC i 0,1 A przy 30 VDC (obciążenia rezystancyjne) (M3) / I_e = 16 A (obciążenia rezystancyjne) 4 A (obciążenia indukcyjne) przy 250 Vac (M21).

Podczas zamykania zamyka się po stykach głównych. Podczas otwierania otwiera się przed stykami głównymi.

^{*(3)} Jeden zestaw dla zasilania lub odpływu.

^{*(4)} Odpływ.

► SERIA CIF W OBUDOWACH POLIESTROWYCH 50-250 A



Prąd	Wkładka topikowa	Wielkość	Zaciski	Seria	3P	3P+N ^{*(1)}	Wymiary obudowy	Styki pomocnicze ^{*(2)} 1NO+1NC	Wsporniki montażowe	Osłony zacisków ^{*(3)}	
					Kod	Kod				3P	3P+N
					Kod	Kod				Kod	Kod
50	14x51	00	▣	M3	CIF23P00503PBC2	CIF23P00503NBC2	400x300x200	DM3AUB1	20105085	-	-
63	NH000		▣	M3	CIF23P00633PBD2	CIF23P00633NBD2	400x300x200	DM3AUB1	20105085	-	-
100	22x58		▣	M3	CIF23P01003PBC3	CIF23P01003NBC3	400x300x200	DM3AUB1	20105085	-	-
100	NH000		▣	M3	CIF23P01003PBD3	CIF23P01003NBD3	400x300x200	DM3AUB1	20105085	-	-
125	22x58	0	▣	M3	CIF23P01253PTC3	CIF23P01253NTC3	400x400x200	DM3AUB1	20105085	DM3CU02	DM3CU03
125	NH00		▣	M3	CIF23P01253PTD4	CIF23P01253NTD4	400x400x200	DM3AUB1	20105085	DM3CU02	DM3CU03
160	NH00		▣	M3	CIF23P01603PTD4	CIF23P01603NTD4	400x400x200	DM3AUB1	20105085	DM3CU02	DM3CU03
250	NH1	1	▣	M3	CIF23P02503PSD5	CIF23C02503NSD5	600x400x250	DM3AUB1	20105085	DM3CU12	DM2CU13

Gorlan Polska Sp. z o.o.
ul. Żeromskiego 18
56-420 Bierutów, Polska



Tel. +48 56 623 14 65
info@gorlanpolska.com
www.gorlan.com.pl



Biuro oraz magazyn
Gorlan Polska Sp. z o.o.
ul. Wrocławska 56/1B
56-410 Dobroszyce, Polska